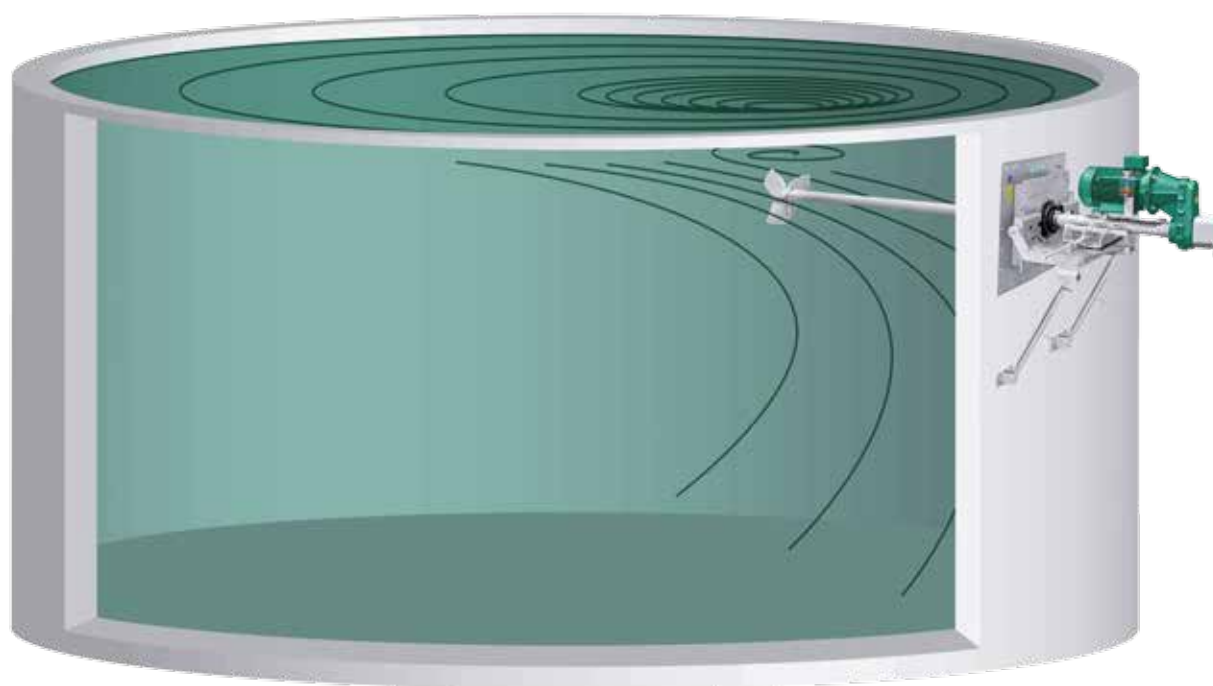
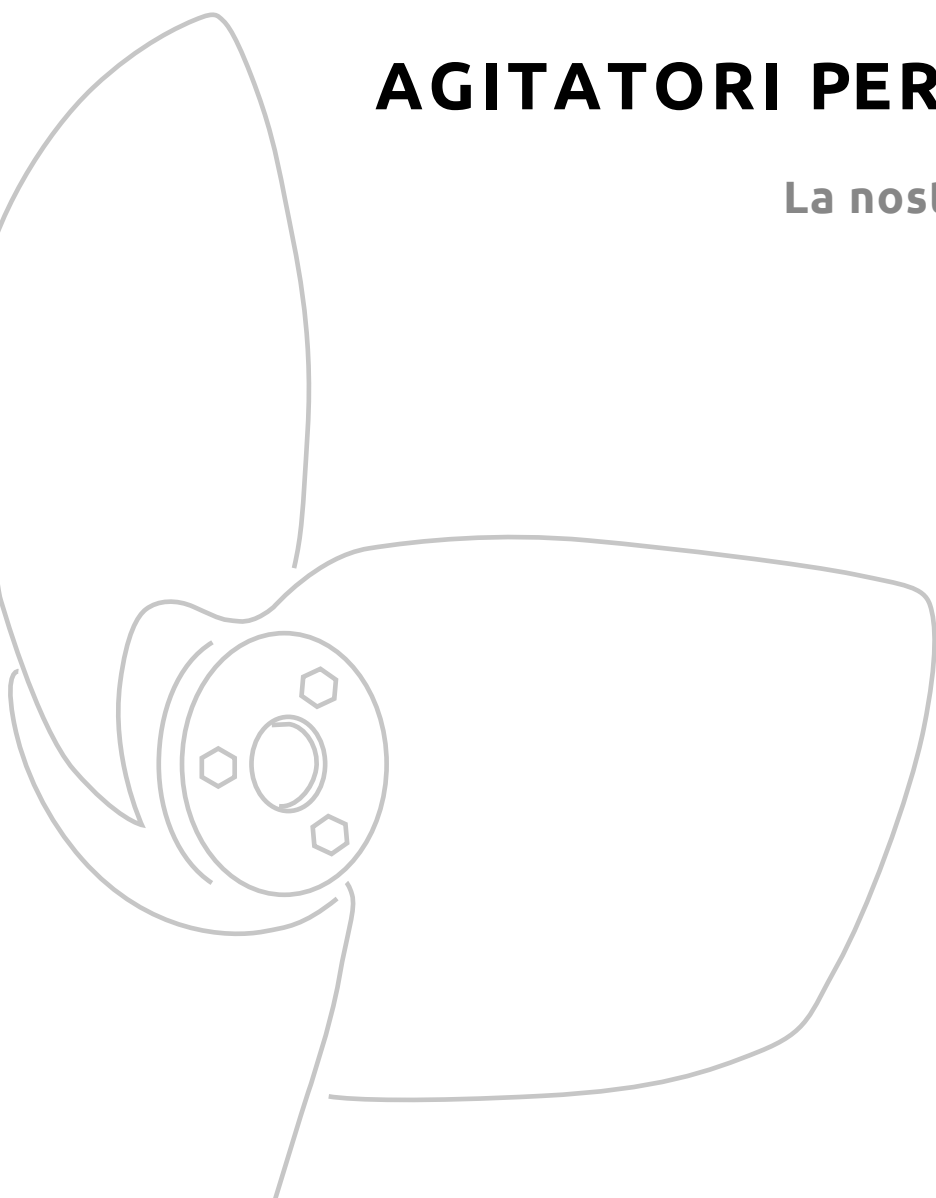




AGITATORI PER L'INDUSTRIA

La nostra gamma di prodotti



Montaggio a parete (MGD) o sulla soletta (GDD)



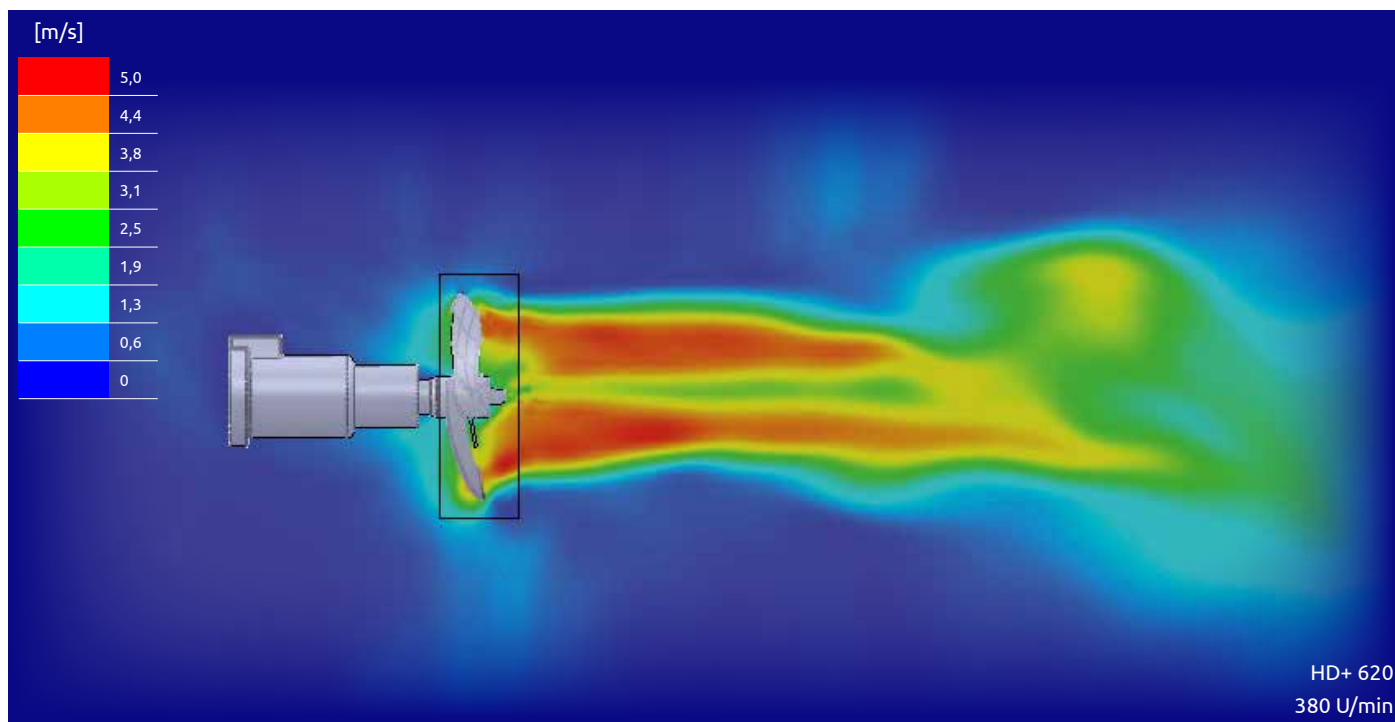
DATI TECNICI

OPTIMIX 2G / 3G

▪ 2G 40-180:	4 kW	180 rpm	HD+ 700
▪ 2G 40-250:	4 kW	250 rpm	HD+ 620
▪ 2G 40-950:	4 kW	950 rpm	LD 310
▪ 2G 90-75:	9 kW	75 rpm	LT 1400
▪ 2G 90-280:	9 kW	280 rpm	HD+ 800
▪ 2G 90-380:	9 kW	380 rpm	HD+ 580
▪ 2G 150-275:	15 kW	275 rpm	HD+ 850
▪ 2G 150-380:	15 kW	380 rpm	HD+ 660
▪ 3G 250-270:	25 kW	270 rpm	HD+ 900

- Elica zincata, opzionale in acciaio temprato, ss304 o ss316
- Supporto cuscinetti con tenuta meccanica SiC/SiC
- 3 circuiti olio separati per motore, riduttore e supporto cuscinetti
- Olio a lunga durata per riduttore e supporto cuscinetti
- Sonda PT100 130° per protezione surriscaldamento
- Guida di scorrimento a 4 rulli per pali da 80x80 fino a 150x150 mm
- Isolamento galvanico dalla guida di scorrimento e dal cavo in acciaio
- Fornito con cavo elettrico resistente ai batteri

Per prodotti aggressivi e bassi livelli di PH



DATI TECNICI

OPTIMIX 2A / 3A

▪ 2A 30-710:	3 kW	710 rpm	LD 380
▪ 2A 40-950:	4 kW	950 rpm	LD 310
▪ 2A 135-280:	13,5 kW	280 rpm	HD+ 800
▪ 2A 135-380:	13,5 kW	380 rpm	HD+ 620
▪ 3A 250-270:	25 kW	270 rpm	HD+ 900

- Elica in ss304, opzionale in ss316
- Supporto cuscinetti con tenuta meccanica SiC/SiC
- Tre circuiti olio separati per motore, riduttore e cuscinetti
- Olio a lunga durata per il riduttore e il supporto cuscinetti
- Sonda PT100 130° per protezione surriscaldamento
- Guida di scorrimento a 4 rulli per pali da 80x80 fino a 150x150 mm
- Isolamento galvanico dalla guida di scorrimento e dal cavo in acciaio
- Fornito con cavo elettrico resistente ai batteri
- Optimix 2A 135-280 e Optimix 2A 135-380 per zona ATEX 1
- Optimix completamente in V2A: fino a un PH minimo 5,5
- Optimix completamente in V4A: fino a un PH minimo 4,5



Sistema di scorrimento GDD per fermentatori



Montaggio sulla soletta della vasca

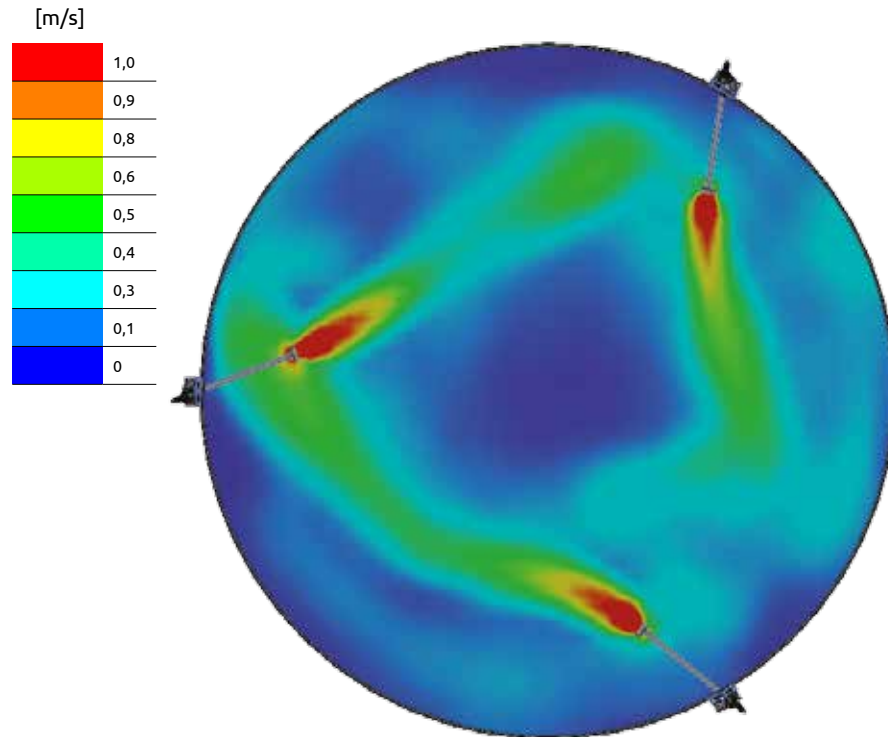


DATI TECNICI

GDD

- Per vasche con profondità fino a 14 m e soletta in cemento
- Versione rinforzata necessaria per pali da 10-14 m
- Guida cavo in acciaio innovativa a tenuta di gas
- Guida cavo posteriore al palo guida
- Struttura per il fissaggio con tasselli
- Regolazione orizzontale a 360°
- Regolazione verticale con carrucola e cavo in ss304 e ss316
- Indicatore di altezza per determinare la posizione esatta dell'agitatore all'interno della vasca
- Servicebox:
 - Piastra di fissaggio 1.870x1.070x3 mm in ss 316
 - Palo guida : 100x100 fino a 150x150 mm
- Opzionale: Unità per la manutenzione
 - Telaio base 2.030x1.230x3 mm in ss316
 - Sportelli di manutenzione per la chiusura della vasca durante i lavori di manutenzione

Einbau seitlich durch die Wand bzw. Betondecke



TECHNISCHE DATEN

RÜHRGIGANT FR SP

- ATEX-Motor mit 11 kW bis 22 kW (275 bzw. 400 U/min)
- Geräuscharmes Stirnradgetriebe ($i=5,31$ bzw. $3,69$)
- Lagerflansch mit Gleitringdichtung SiC/SiC
- Rohr in V2A, optional in V4A: 3 bzw. 4 m Länge
- Rührflügel-Ø 620 - 880 mm in Stahl gehärtet oder V2A
- Dichtmembrane in EPDM 60
- Einsatztiefen bis 8 m unter Füllstand
- Horizontale Neigungsverstellung von $\pm 25^\circ$
- Neigungsverstellung via Oberlenker
- PTC 160°C - Kaltleiterfühler
- Ölausgleichsbehälter zur Dichtheitsüberwachung
- Schlepperbetrieb optional mittels Zapfwellendurchtrieb
- Rührgigant FR HY SP ohne Motor und mit PTO möglich

RÜHRGIGANT FT

- Horizontale und vertikale Neigungsverstellung von $\pm 30^\circ$
- Neigungsverstellung via Hydraulikzylinder
- Rohrlängen: 5 / 5,5 / 6 m
- Rest wie Rührgigant FR SP

Für kleine Behälter / Container / Lagunen



TECHNISCHE DATEN

REKORDMIX

- Motor mit 4 kW (950 U/min) / 5,5 kW (1450 U/min)
- Rohr-Ø 70 x 3 mm in V2A
- Rohrlängen 2,75 / 3,25 / 3,75 / 4,25 m
- Rührflügel-Ø 320 bzw. 275 mm verzinkt, optional in V2A
- Wellendichtringe
- Optional:
 - Schutzring in V2A
 - Ölausgleichsbehälter zur Dichtheitsüberwachung
 - Lagergehäuse mit Gleitringabdichtung SiC/SiC
 - Zahnstangenwinde

REKORDMIX B1

- Motor mit 4 kW (950 U/min)
- Rührflügel-Ø 320 mm
- Folienklemmeinheit inkl. Dichtmembrane aus EPDM 60
- Rührwerkshalterung mit vertikaler Neigungsverstellung
- Rest wie Rekordmix

KONTAKT

SUMA Rührtechnik GmbH
Martinszeller Str. 21
DE - 87477 Sulzberg
Telefon: +49 8376 92 131 -0
Fax: +49 8376 92 131 -19
E-mail: info@suma.de
www.suma.de
[facebook.com/SUMA.Ruehrwerke](https://www.facebook.com/SUMA.Ruehrwerke)

IHR VERTRIEBSPARTNER